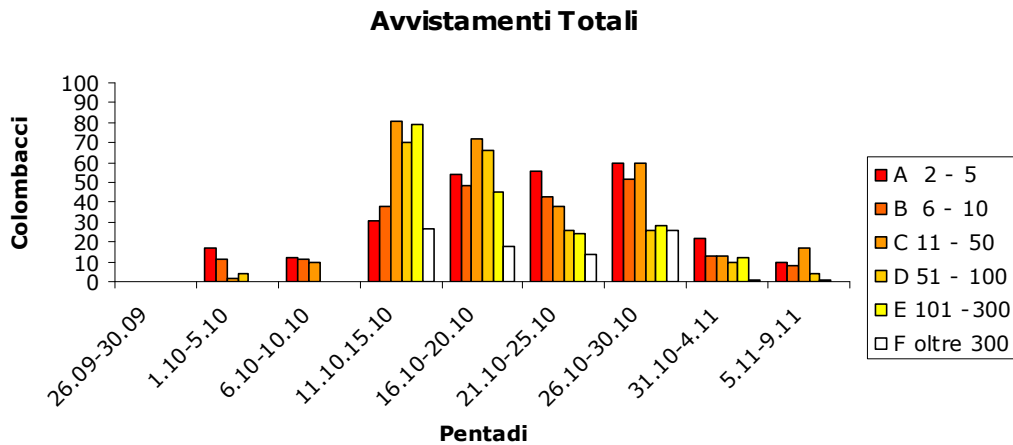
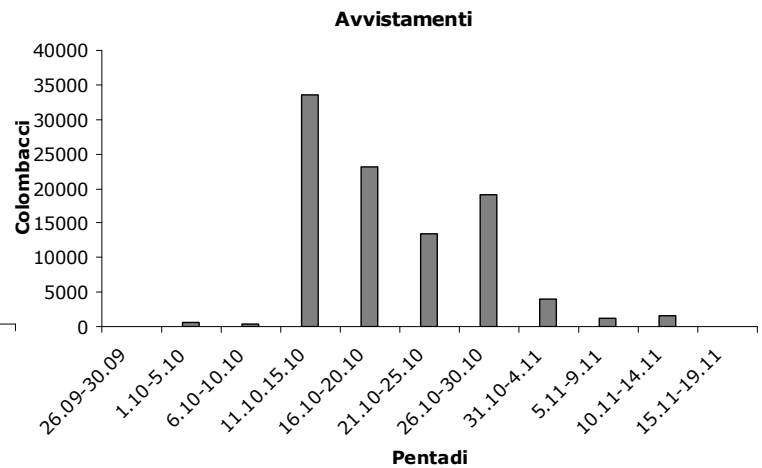
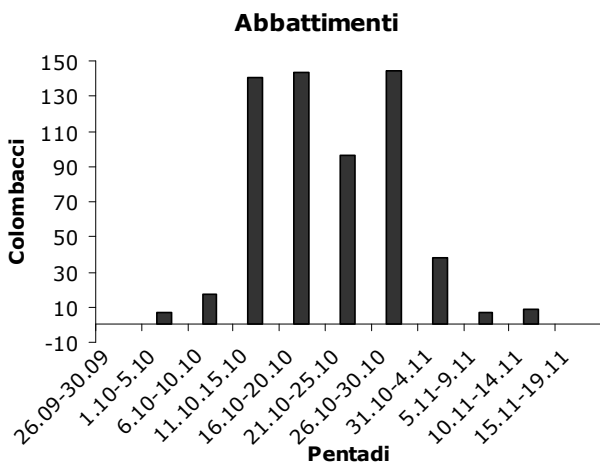


TOSCANA (PROVINCIA DI PISA)

Num° app.	9		
Num° abb	602	3,99	Abb. Medi per giornata
Num° giornate	151	16,78	Giornate medie per appostamento
Num° cacciatori	435	2,88	Num. Cacciatori medi per giornata
I.C.A.	0,009		
Num° Avvistamenti	97058	642,77	Num. Avvistamenti medio per giornata
% Abbattimenti/Avv.	0,620		



Classe di età degli abbattimenti totale

